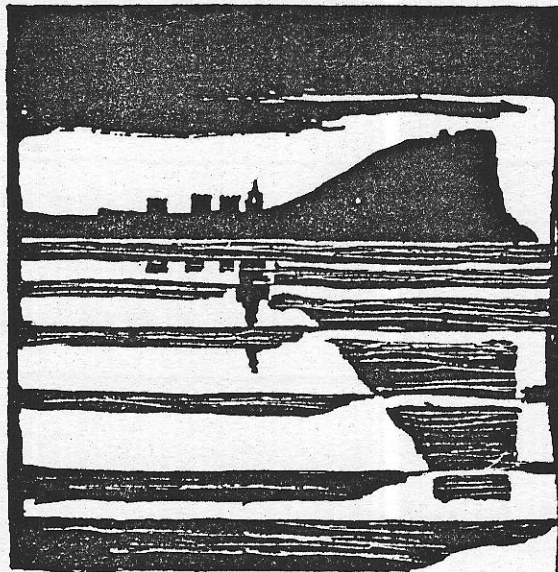


AYUNTAMIENTO DE GIJÓN



Plan Especial
de Protección y Reforma Interior
del Cerro de Santa Catalina

**INFORMACION Y NORMATIVA
PARTICULARIZADA DE LOS EDIFICIOS**

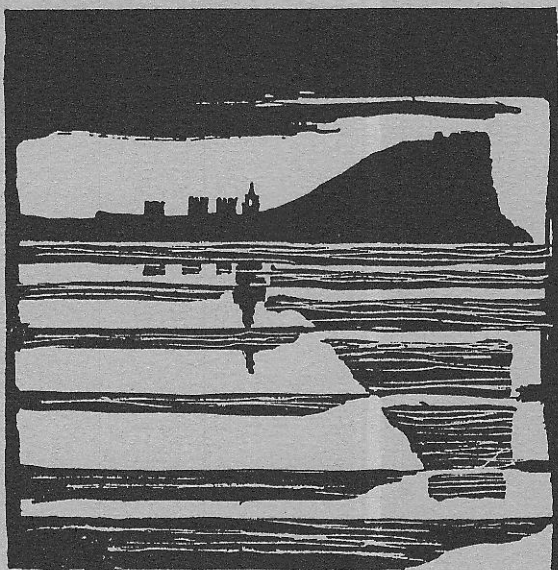
MANZANA

| 2 | 1 | 0 | 3 |

EDIFICIO

| 1 | 3 |

AYUNTAMIENTO DE GIJÓN



Plan Especial
de Protección y Reforma Interior
del barrio de Cimadevilla

CHAS DE INFORMACIO

MANZANA

EDIFICIO

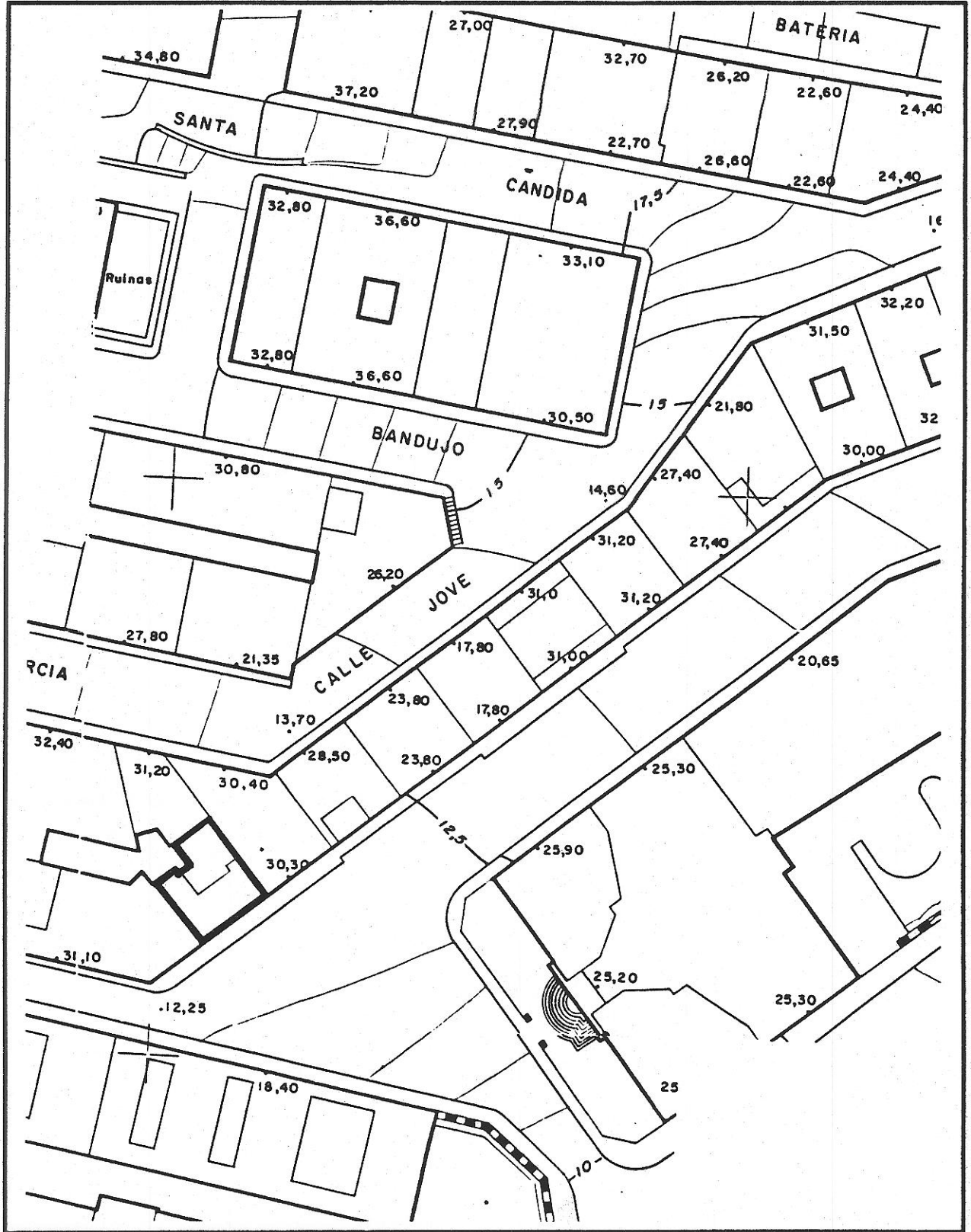
|2|1|0|3|

|1|3|

acterísticas del edifi

| | | | | |
|--|--|--|--|--|
| | | | | |
|--|--|--|--|--|

1 LOCALIZACION



© Fichas de información y análisis de actuaciones de rehabilitación AHC/GRUSA

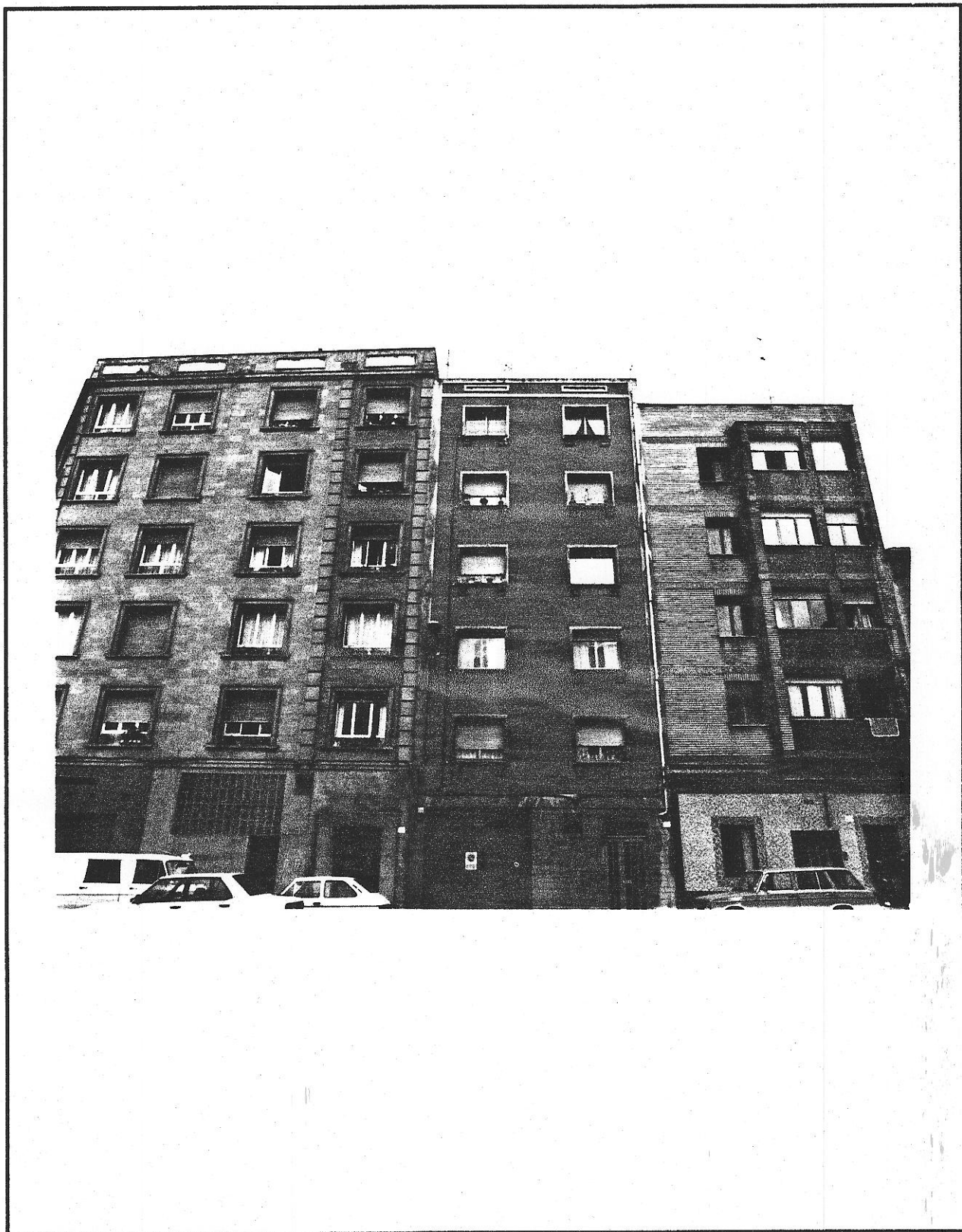
210313

edificio Ave Maria, 1

código del edificio

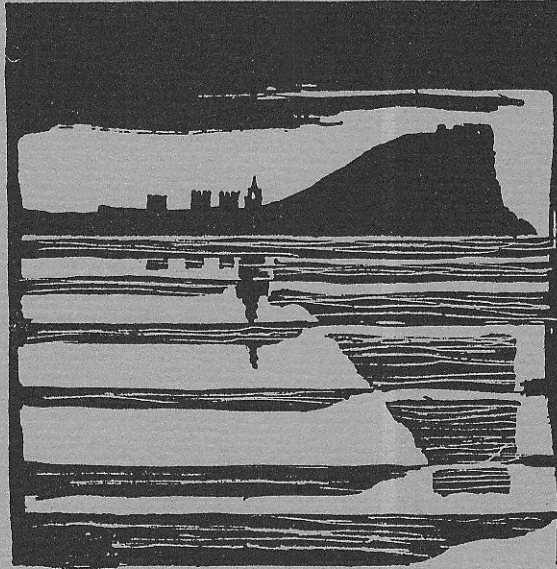
| | | | | | |
|--|--|--|--|--|--|
| | | | | | |
|--|--|--|--|--|--|

DOCUMENTACION FOTOGRAFICA



© Fichas de información y análisis
de actuaciones de rehabilitación
ARC/GRUSA

AYUNTAMIENTO DE GIJON



Plan Especial
de Protección y Reforma Interior
del barrio de Cimadevilla

FICHAS DE NORMATIVA

MANZANA

EDIFICIO

2103

03

N.2

210313

código del edificio

| | | | | |
|--|--|--|--|--|
| | | | | |
|--|--|--|--|--|

CALIFICACION Y NORMATIVA DE ACTUACION

CALIFICACION B

EDIFICIO SIN VALOR ARQUITECTONICO O HISTORICO, EN ZONAS SIN INTERES AMBIENTAL, CON ALTURA CONFORME A LA EDIFICACION PREDOMINANTE EN LA ZONA.

APLICACION DE LA CALIFICACION

EDIFICIOS CON MANTENIMIENTO DE ALTURA Y VOLUMEN EN CASO DE SUSTITUCION

TIPOS DE ACTUACIONES GENERALES AUTORIZADAS:

Se autorizan con carácter general las obras de mantenimiento, reparación, consolidación y REHABILITACION

Se autorizan actuaciones de REESTRUCTURACION o SUSTITUCION en los supuestos previstos en la Normativa del Plan Especial.

TIPO DE ACTUACION PREFERENTE:

ELEMENTOS DISCONFORMES FUERA DE ORDENACION

CONDICIONES ESPECIFICAS DE LAS ACTUACIONES EN EL EDIFICIO

En caso de autorización de SUSTITUCION o REESTRUCTURACION, la composición exterior deberá ajustarse a las condiciones estéticas y formales previstas en la Normativa del Plan General para el área en que se situa el edificio.